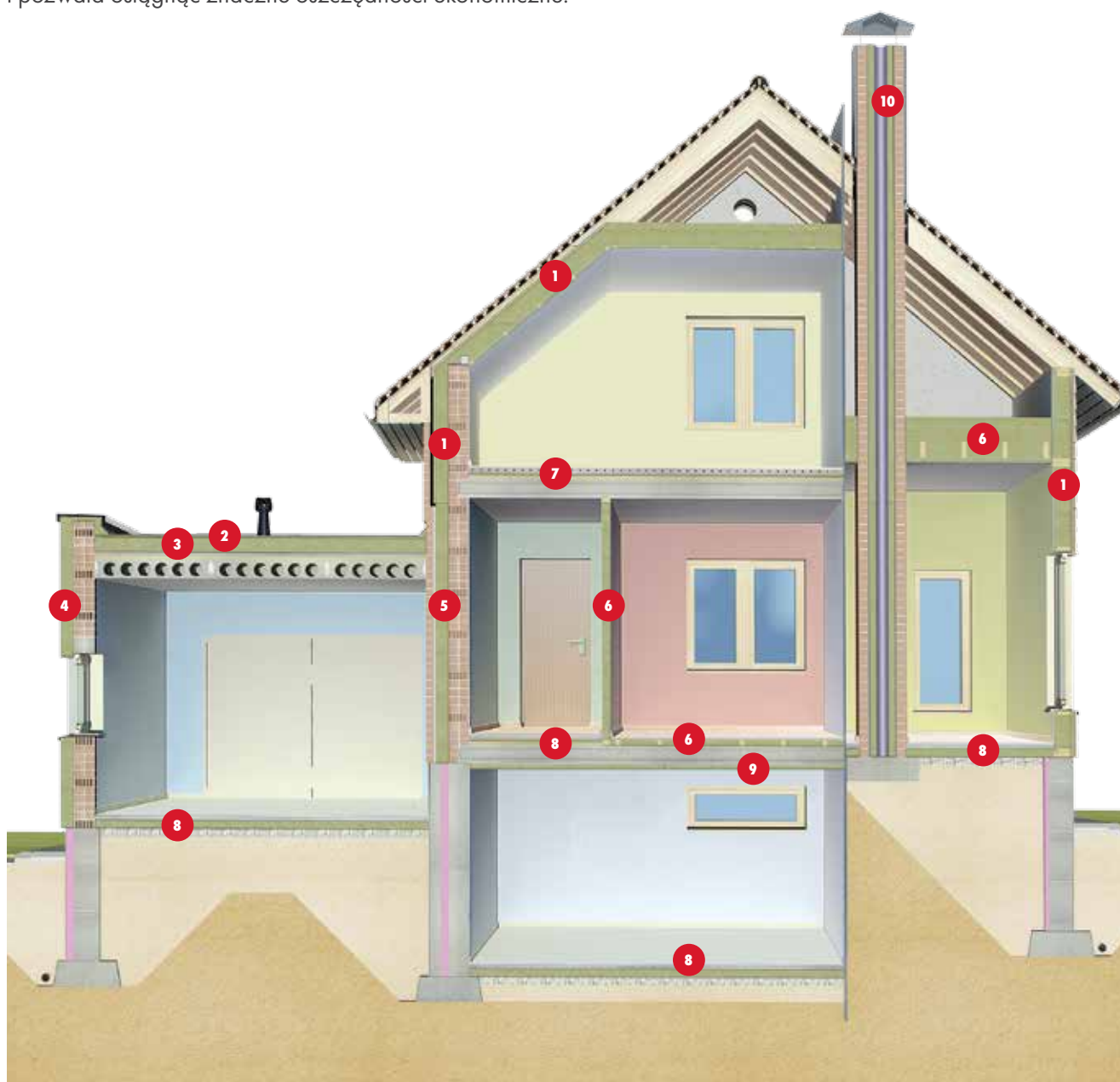


PAROC ROZWIĄZANIA TERMOIZOLACYJNE

Ciepły i przytulny dom

WYKORZYSTANIE PRODUKTÓW Z WEŁNY KAMIENNEJ PAROC

Rozwiązania izolacyjne z wełny kamiennej - rozwiązania trwałe i solidne. Oprócz doskonałych właściwości termoizolacyjnych izolacja z wełny kamiennej posiada doskonałe właściwości akustyczne będąc niedoścignionym składnikiem konstrukcji dźwiękochłonnych. Dodatkowymi zaletami wyrobów z wełny kamiennej PAROC są takie ważne właściwości, jak trwałość, niepalność, wysoka przepuszczalność pary wodnej, stabilność kształtu i wymiarów. Wełna kamienna PAROC zachowuje swoje właściwości podczas całego okresu eksploatacji budynku i pozwala osiągnąć znaczne oszczędności ekonomiczne.



- 1** PAROC UNS 37z +
PAROC WAS 35 lub PAROC WAS 25t
- 2** PAROC ROB 60, PAROC ROS 60 lub
PAROC ROS 70
- 3** PAROC ROS 30, PAROC ROS 30g,
PAROC ROS 50 lub PAROC ROS 60

- 4** PAROC Linio 10, PAROC Linio 15 lub
PAROC Linio 80
- 5** PAROC WAS 50 (tb)
- 6** PAROC UNS 37z
- 7** PAROC SSB 1

- 8** PAROC GRS 20
- 9** PAROC CGL 20cy
- 10** PAROC FPS 17

ZASADY MONTAŻU TERMOIZOLACJI

- 1** Termoizolacja powinna szczelnie i mocno przylegać do powierzchni izolowanej konstrukcji.

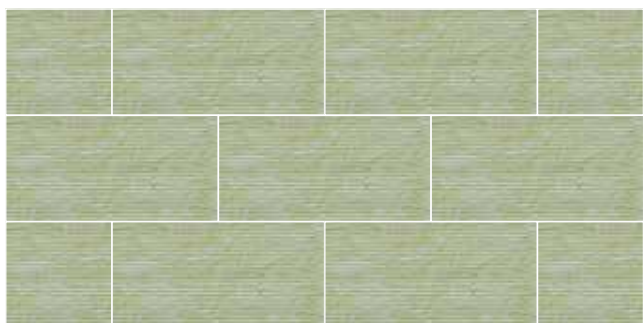


przyklejanie

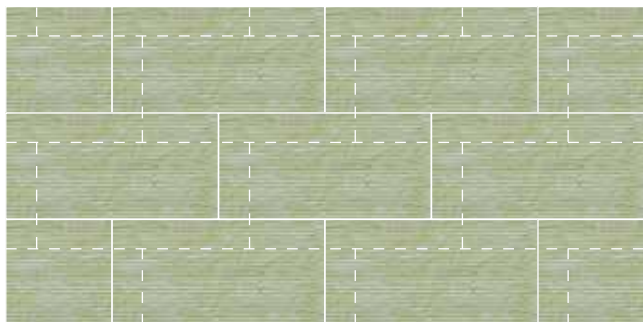
mocowanie mechaniczne

wstawianie w ramę

- 2** Płytki powinny być montowane naprzemiennie w stosunku do siebie (mijkankowo).



- 3** Przy wykonaniu dwuwarstwowego systemu termoizolacji, płyty warstwy zewnętrznej powinny przykrywać łączenia wewnętrznej warstwy termoizolacji.

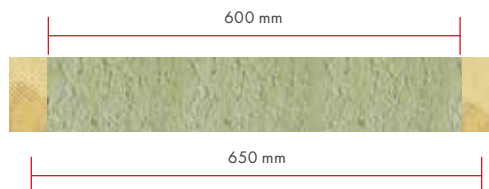


- 4** Łączenia płyt powinny być uszczelnione skrawkami wełny kamiennej Paroc.



- 5** Płyty termoizolacyjne osadzone w ramie powinny całkowicie ją wypełniać.

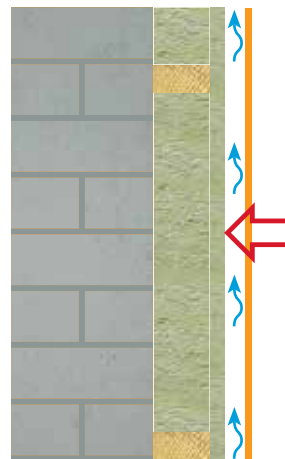
- Płyta PAROC UNS 37z – 610x1220 mm
- Odległość pomiędzy słupkami ramy w świetle - 600 mm



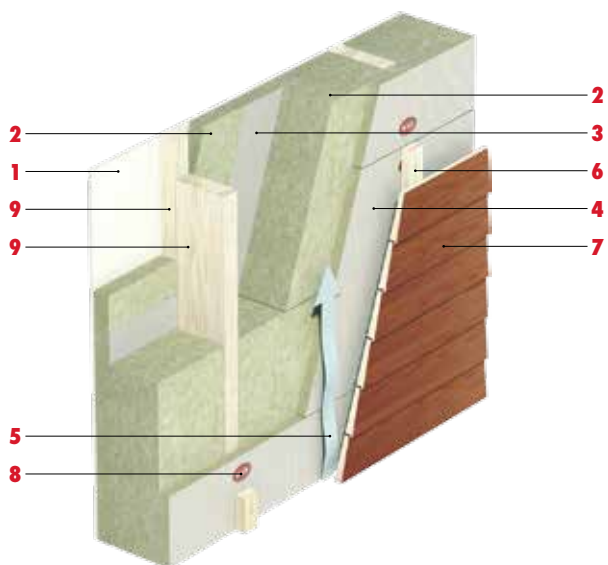
- Płyta PAROC UNS 37z – 610x1220 mm.
- Odległość pomiędzy elementami ramy metalowej - 600 mm



- 6** W celu ochrony konstrukcji fasady wentylowanej poleca się zastosowanie płyt PAROC WAS 25t, PAROC WAS 35, PAROC WAS 50 (tb).



- 7** Podczas ocieplania płaskiego dachu, aby uniknąć obciążenia materiału ocieplającego, układanie należy rozpocząć od oddalonych stref narożnych.

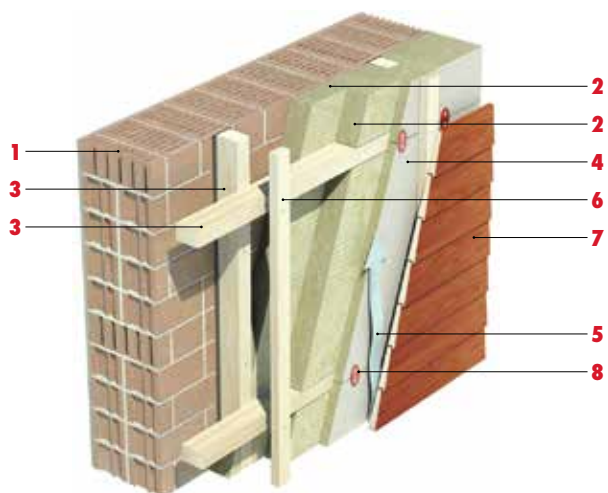


OCIEPLENIE ŚCIANY SZKIELETOWEJ

ZALECANA GRUBOŚĆ IZOLACJI TERMICZNEJ

Przeznaczenie izolacji	Grubość, mm
Izolacja wiatrochronna	30
Izolacja termiczna	150+50

- 1 Wykończenie wewnętrzne (płyta g-k)
- 2 PAROC UNS 37z (PAROC WAS 50(t,b) jednowarstwowo)
- 3 Paroizolacja
- 4 PAROC WAS 25t lub PAROC WAS 35
- 5 Szczelina wentylacyjna
- 6 Szkielet drewniany
- 7 Okładzina zewnętrzna - siding
- 8 Element mocujący
- 9 Szkielet drewniany

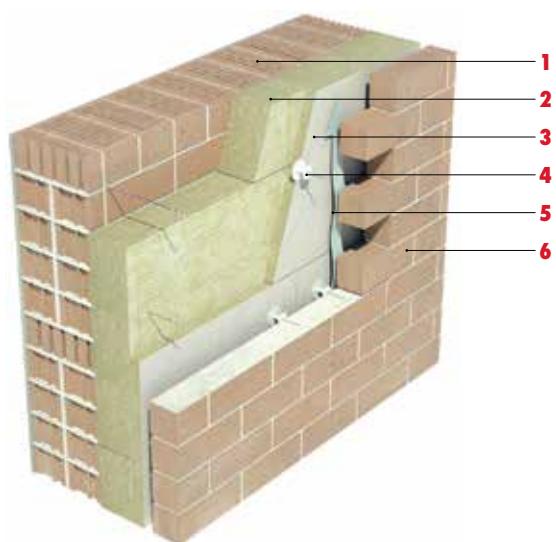


OCIEPLENIE ŚCIANY MUROWANEJ

ZALECANA GRUBOŚĆ IZOLACJI TERMICZNEJ

Przeznaczenie izolacji	Grubość, mm
Izolacja wiatrochronna	30
Izolacja termiczna	80+80

- 1 Ściana
- 2 PAROC UNS 37z (PAROC WAS 50(t,b) jednowarstwowo)
- 3 Szkielet drewniany
- 4 PAROC WAS 25t lub PAROC WAS 35
- 5 Szczelina wentylacyjna
- 6 Profil drewniany
- 7 Okładzina elewacyjna
- 8 Element mocujący

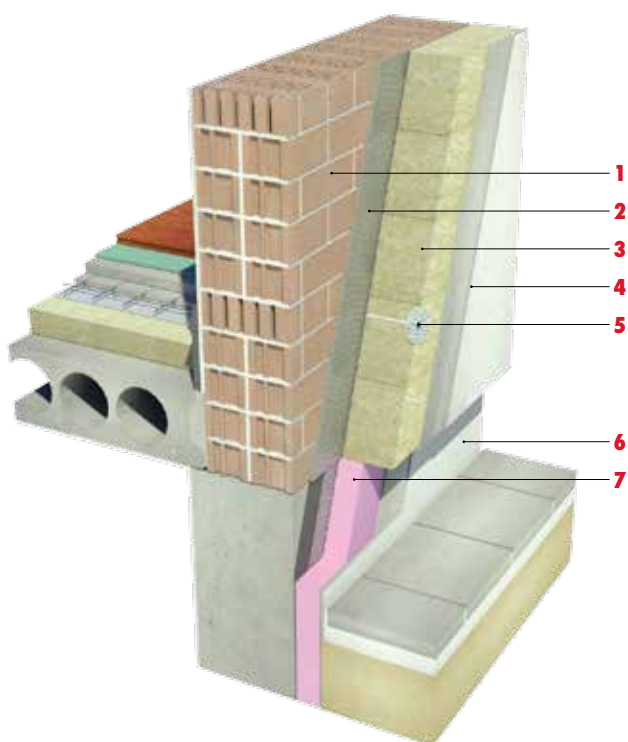


OCIEPLENIE ŚCIANY TRÓJWARSTWOWEJ

ZALECANA GRUBOŚĆ IZOLACJI TERMICZNEJ

Przeznaczenie izolacji	Grubość, mm
System dwuwarstwowy	
Izolacja wiatrochronna	30
Izolacja termiczna	120
System jednowarstwowy	
Izolacja wiatrochronna i termoizolacja	150

- 1 Ściana
- 2 PAROC UNS 37z (PAROC WAS 50(t,b) jednowarstwowo)
- 3 PAROC WAS 25t lub PAROC WAS 35
- 4 Kotwa stalowa
- 5 Szczelina wentylacyjna
- 6 Mur z cegły klinkierowej



METODA LEKKA MOKRA - IZOLACJA ŁĄCZENIA ŚCIANY ZE ŚCIANĄ PIWNICY

ZALECANA GRUBOŚĆ IZOLACJI TERMICZNEJ

Przeznaczenie izolacji	Grubość, mm
Izolacja termiczna	200

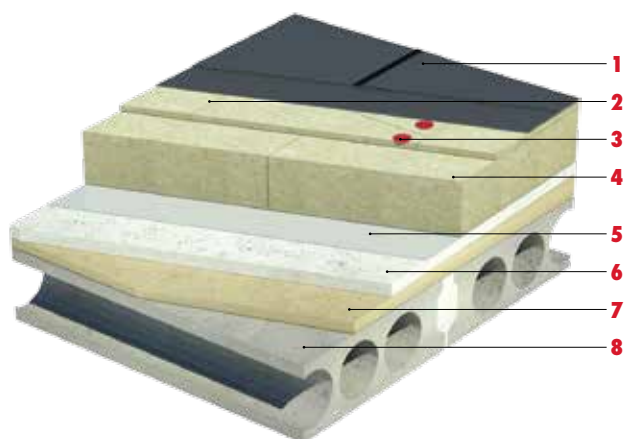
- 1 Ściana
- 2 Masa klejowa
- 3 PAROC Linio 10, PAROC Linio 15 lub PAROC Linio 80
- 4 Tynk paroprzepuszczalny
- 5 Łącznik mechaniczny
- 6 Cokół
- 7 XPS opcjonalnie PAROC GRS 20

OCIEPLENIE DACHU PŁASKIEGO - IZOLACJA DWUWARSTWOWA

ZALECANA GRUBOŚĆ IZOLACJI TERMICZNEJ

Przeznaczenie izolacji	Grubość, mm
Górna warstwa izolacji termicznej	20-50
Dolna warstwa izolacji termicznej	180-200

- 1 Papa termozgrzewalna
- 2 PAROC ROB 60, PAROC ROS 50, PAROC ROS 60 lub PAROC ROS 70
- 3 Łącznik mechaniczny
- 4 PAROC ROS 30, PAROC ROS 30g, PAROC ROS 50 lub PAROC ROS 60
- 5 Paroizolacja
- 6 Podłoże z betonu
- 7 Klin spadkowy
- 8 Stropodach żelbetowy

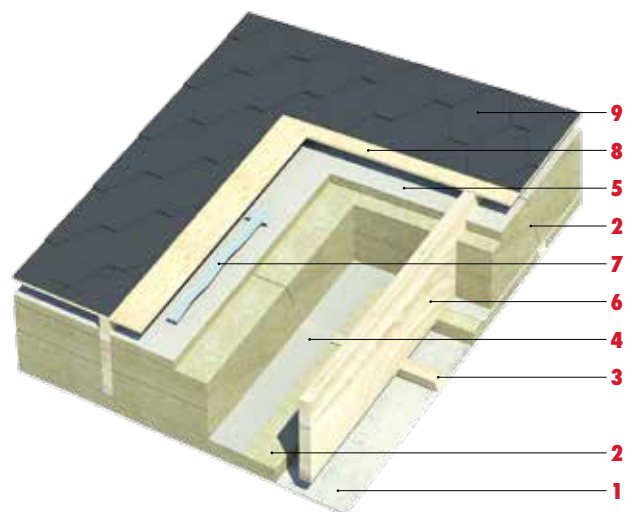


OCIEPLENIE DACHU SKOŚNEGO KRYTEGO DACHÓWKĄ BITUMICZNĄ

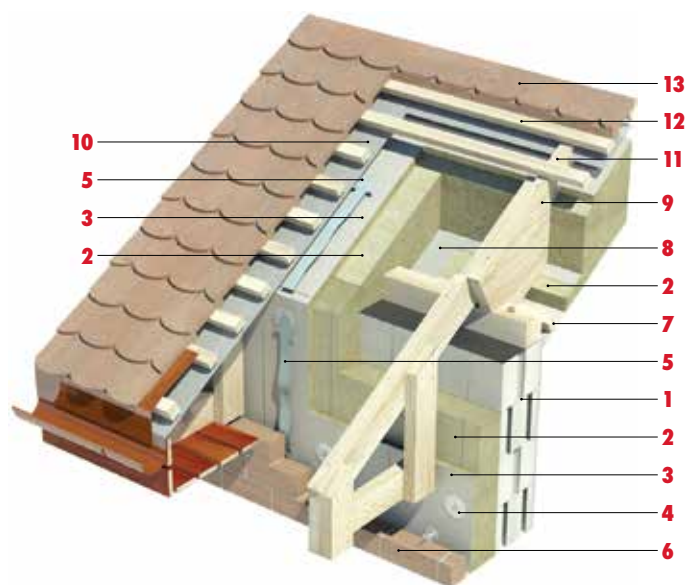
ZALECANA GRUBOŚĆ IZOLACJI TERMICZNEJ

Przeznaczenie izolacji	Grubość, mm
Izolacja wiatrochronna	30
Izolacja termiczna	200+50

- 1 Wewnętrzne pokrycie (np. płyta g-k)
- 2 PAROC UNS 37z
- 3 Kontrłaty
- 4 Folia paroizolacyjna
- 5 PAROC WAS 25t lub PAROC WAS 35
- 6 Krokiew drewniana
- 7 Szczelina wentylacyjna
- 8 Deskowanie
- 9 Pokrycie dachowe - dachówka bitumiczna



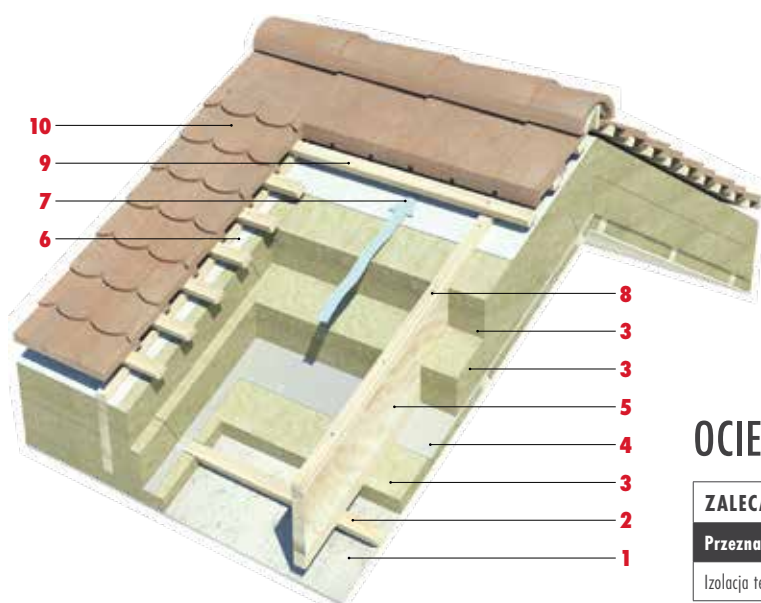
OCIEPLENIE ŁĄCZENIA DACHU SKOŚNEGO ZE ŚCIANĄ TRÓJWARSTWOWĄ



ZALECANA GRUBOŚĆ IZOLACJI TERMICZNEJ

Przeznaczenie izolacji	Grubość, mm
Dach	
Izolacja wiatrochronna	30
Izolacja termiczna	200+50
Ściana	
Izolacja wiatrochronna	30
Izolacja termiczna	150

- 1 Ściana
- 2 PAROC UNS 37z
- 3 PAROC WAS 25t lub PAROC WAS 35
- 4 Element mocujący
- 5 Szczelina wentylacyjna
- 6 Mur z cegły
- 7 Łata
- 8 Folia paroizolacyjna
- 9 Krokiew
- 10 Folia wstępnego krycia (paroprzepuszczalna)
- 11 Konstrukcja drewniana
- 12 Łata poprzeczna
- 13 Pokrycie dachowe - dachówka



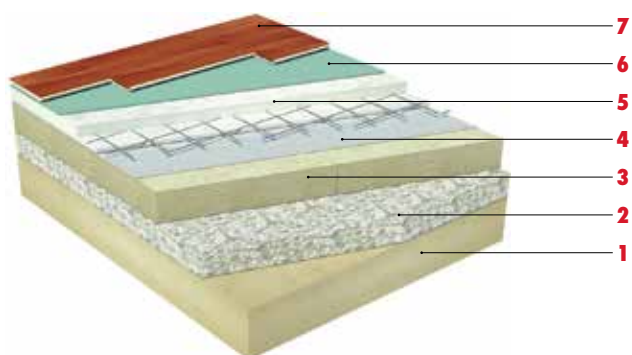
OCIEPLENIE KALENICY DACHU SKOŚNEGO

ZALECANA GRUBOŚĆ IZOLACJI TERMICZNEJ

Przeznaczenie izolacji	Grubość, mm
Izolacja termiczna	250+50

- 1 Płyta g-k
- 2 Łata poprzeczna
- 3 PAROC UNS 37z
- 4 Paroizolacja
- 5 Krokiew
- 6 Folia wstępnego krycia (paroprzepuszczalna)
- 7 Szczelina wentylacyjna
- 8 Szkielet drewniany
- 9 Łata drewniana
- 10 Pokrycie dachowe - dachówka

OCIEPLENIE PODŁOGI NA GRUNCIE

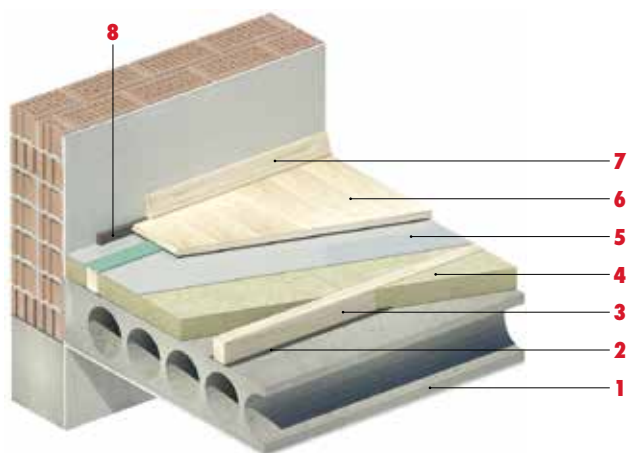


ZALECANA GRUBOŚĆ IZOLACJI TERMICZNEJ

Przeznaczenie izolacji	Grubość, mm
Izolacja termiczna	100

- 1 Zagęszczony grunt
- 2 Podsyпка żwirowa
- 3 PAROC GRS 20
- 4 Folia budowlana
- 5 Wylewka betonowa
- 6 Folia podkładowa
- 7 Podłoga

OCIEPLENIE PODŁOGI DREWNIANEJ NA PŁYTCIE ŻELBETOWEJ

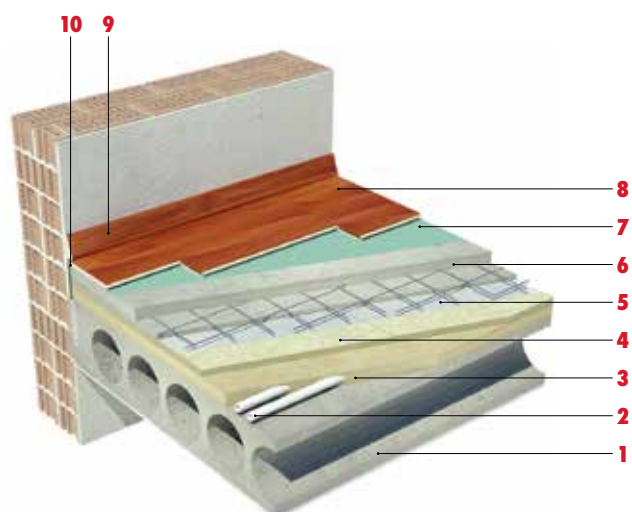


ZALECANA GRUBOŚĆ IZOLACJI TERMICZNEJ

Przeznaczenie izolacji	Grubość, mm
Izolacja termiczna	70

- 1 Żelbetowa płyta stropowa
- 2 Paski hydroizolacyjne
- 3 Legar drewniany
- 4 PAROC UNS 37z
- 5 Folia podkładowa
- 6 Podłoga
- 7 Cokolik
- 8 Taśma akustyczna

IZOLACJA AKUSTYCZNA PODŁOGI PŁYWAJĄCEJ



ZALECANA GRUBOŚĆ IZOLACJI TERMICZNEJ

Przeznaczenie izolacji	Grubość, mm
Izolacja akustyczna, wylewki podłogowe	20-30

- 1 Żelbetowa płyta stropowa
- 2 Instalacje
- 3 Wylewka
- 4 PAROC SSB 1
- 5 Folia budowlana
- 6 Wylewka betonowa
- 7 Folia podkładowa
- 8 Podłoga
- 9 Cokolik
- 10 Pasek z wełny PAROC SSB 1

Paroc jest wiodącym producentem energooszczędnych rozwiązań izolacyjnych w regionie Morza Bałtyckiego. W naszej działalności skupiamy się na potrzebach klienta i personelu, ciągłych innowacjach, wzroście rentowności oraz zrównoważonym rozwoju. W skład asortymentu Paroc wchodzi izolacje budowlane, izolacje techniczne, izolacje morskie, płyty warstwowe i produkty akustyczne. Wyroby PAROC są wytwarzane w Finlandii, Szwecji, na Litwie i w Polsce, a począwszy od 2013 roku, także w Rosji. Grupa Paroc posiada biura sprzedaży i przedstawicieli w 14 krajach w Europie.



IZOLACJE BUDOWLANE

oferują szeroką gamę produktów i rozwiązań izolacyjnych dla wszystkich typów budynków. Produkty izolacji budowlanych są stosowane głównie do izolacji termicznej, ogniowej i akustycznej ścian zewnętrznych, dachów, stropów, podłóg, piwnic, stropów międzykondygnacyjnych i ścian działowych.



PRODUKTY AKUSTYCZNE

to dźwiękochłonne sufity i panele ściienne, a także produkty do kontroli hałasu w warunkach przemysłowych.



IZOLACJE TECHNICZNE

to produkty stosowane do izolacji termicznej, ogniowej, akustycznej oraz izolacji przeciwkondensacyjnej we wnętrzach budynków (HVAC – systemy klimatyzacji, wentylacji i ogrzewania), a także w procesach przemysłowych i rurociągach, urządzeniach przemysłowych i konstrukcjach okrętowych.



PŁYTY WARSTWOWE

to ogniochronne, lekkie panele z rdzeniem z wełny kamiennej i obustronnym pokryciem z blachy stalowej. Płyty PAROC stosowane są w fasadach, ścianach działowych i stropach w obiektach użyteczności publicznej, budynkach handlowych i przemysłowych.



WYŁĄCZENIE ODPOWIEDZIALNOŚCI Z TYTUŁU GWARANCJI

Informacje zawarte w niniejszej broszurze opisują warunki i właściwości techniczne przedstawionych produktów, obowiązujące w momencie publikacji tego dokumentu, do czasu zastąpienia go przez nowszą wersję drukowaną lub cyfrową. Najnowsza wersja tej broszury jest zawsze dostępna na stronie internetowej firmy Paroc.

Nasz materiał informacyjny przedstawia zastosowania, dla których funkcje i właściwości techniczne naszych produktów zostały zatwierdzone. Jednakże informacje te nie są równoznaczne z udzieleniem gwarancji handlowej. Nie bierzemy odpowiedzialności za komponenty innych producentów użytych w danym zastosowaniu lub podczas instalacji naszych produktów.

Nie gwarantujemy właściwości naszych produktów, jeżeli są one stosowane w obszarze lub w warunkach, które nie zostały uwzględnione w naszych materiałach informacyjnych.

Z powodu ciągłego rozwoju naszych produktów, zastrzegamy sobie prawo do wprowadzania zmian w naszym materiale informacyjnym w dowolnym momencie.

PAROC jest zastrzeżonym znakiem towarowym firmy Paroc Group.

© Paroc Group 2014.

IZOLACJE BUDOWLANE

Wydanie: listopad 2014

xxxxBIP01114

© Paroc

PAROC POLSKA SP. Z O.O.

ul. Gnieźnieńska 4

62-240 Trzemeszno

Telefon +61 468 21 90

www.paroc.pl

A MEMBER OF PAROC GROUP