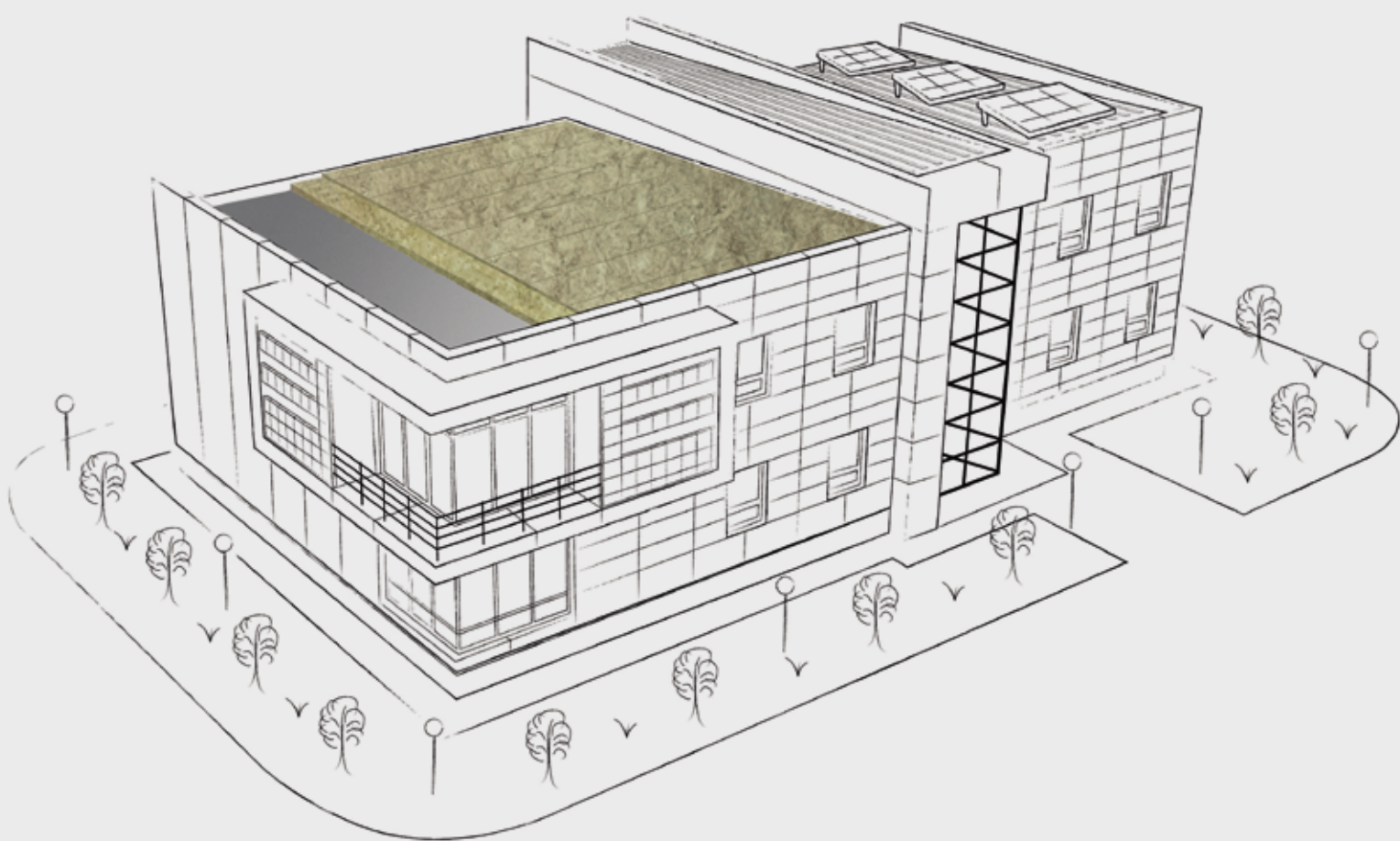


PREMO-CNA IZOLACJA DACHÓW

PAROC PREMO 90



PAROC[®]

PRZYKŁADY ROZWIĄZAŃ DLA DACHÓW PŁASKICH Z PRODUKTEM PAROC PREMO 90

Stropodachy popularnie zwane dachami płaskimi stosuje się w budynkach, w których nie planuje się poddasza użytkowego. Spełniają jednocześnie funkcję stropu nad ostatnią kondygnacją oraz pokrycia dachowego.

PŁYTY DACHOWE PAROC PREMO 90

Projekt dachu płaskiego, który wytrzyma próbę czasu, pozostawia niewielki margines błędów, zarówno jeżeli chodzi o termoizolację, jak i docelowe obciążenia mechaniczne oraz wytrzymałość ogniową konstrukcji.

PAROC PREMO 90 to całkowicie nowy standard w dziedzinie izolacji dachów płaskich. Rozwiązanie wykorzystywane w charakterze wierzchniej warstwy izolacji zaprojektowano z myślą o dachach i strefach narażonych na szczególnie wysokie obciążenia mechaniczne.

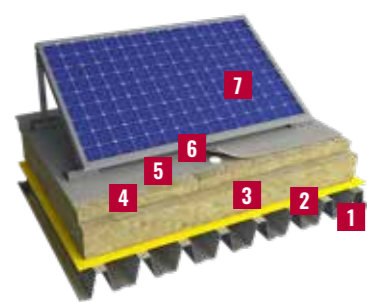
Korzyści z zastosowania płyt PAROC PREMO 90:

- Wysoka wytrzymałość na naprężenia ściskające – 90 kPa
- Twarde i trwałe podłoże dla ruchu kołowego i pieszego
- Idealne rozwiązanie pod instalacje fotowoltaiczne i urządzenia HVAC
- Doskonała izolacja termiczna
- Najwyższa możliwa klasa reakcji na ogień A1

Płyta PAROC PREMO 90 zapewnia trwałe, twarde, wodo- i ognioodporne podłoże dla znajdujących się na dachu technicznych urządzeniach typu wentylacyjnego, ruchu kołowego czy pieszego.

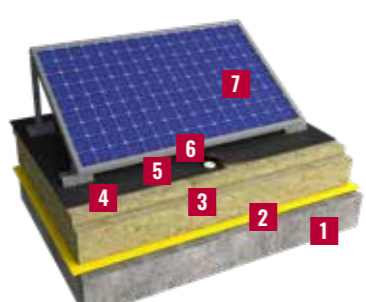
Grupa dachów: SPECJALNE (Dachy obiektów mocno obciążonych i intensywnie eksploatowanych)

Izolacja na blasze trapezowej



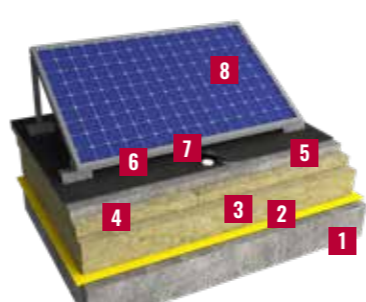
1. Blacha trapezowa
2. Folia paroizolacyjna
3. PAROC ROS 40 grubość 180 mm
4. PAROC PREMO 90 - grubość 60 mm
5. Membrana dachowa PVC
6. Łączniki mechaniczne
7. Instalacja fotowoltaiczna

Izolacja na stropie betonowym



1. Żelbet
2. Folia paroizolacyjna
3. PAROC ROS 40 grubość 180 mm
4. PAROC PREMO 90 grubość 60 mm
5. Papa jedno lub dwuwarstwowa
6. Łączniki mechaniczne
7. Instalacja fotowoltaiczna

Izolacja na stropie betonowym wzmocnione wylewką betonową



1. Żelbet
2. Folia paroizolacyjna
3. PAROC ROS 40 grubość 180 mm
4. PAROC PREMO 90 grubość 60 mm
5. Warstwa wylewki betonowej 50 mm
6. Papa jedno lub dwuwarstwowa
7. Łączniki mechaniczne
8. Instalacja fotowoltaiczna

PRAWIDŁOWO WYKONANE STROPODACHY POWINNY CHRONIĆ PRZED:

- opadami atmosferycznymi,
- zbytnim nagraniem przez promienie słoneczne,
- utratą ciepła,
- uszkodzeniami mechanicznymi wynikającymi z eksploatacji (konserwacje, naprawy),
- powinny być dostatecznie wytrzymałe na obciążenia śniegu i wiatru.



PAROC PREMO 90 KORZYŚCI

UKŁADANIE WARSTW IZOLACJI

Dobór grubości płyt dachowych dla systemów PAROC jedno- i dwuwarstwowego

Poniżej zaprezentowane są wyniki obliczeń i wykres zależności między grubościami produktów PAROC a współczynnikiem przenikania ciepła U_0 dla systemu zamkniętego i wentylowanego.

W obliczeniach przyjęto normowe wartości oporów dla kierunku przepływu strumienia ciepłego w górę, które wynoszą:

$$R_{Si} = 0,10 \text{ m}^2 \cdot \text{K/W}$$

$$R_{SE} = 0,04 \text{ m}^2 \cdot \text{K/W}$$

λ 0,039

Wytrzymałość

Palety eko

Wartości U_0 (W/m²K) dla izolacyjnych układów dachowych na blasze trapezowej

Grubość spodniej płyty dachowej PAROC w mm	Grubość wierzchniej lub jednowarstwowej płyty dachowej PAROC w mm										
	PAROC ROB 60 PAROC ROB 80		PAROC ROS 60			PAROC ROS 70			PAROC PREMO 90		
	20	50	80	100	150	50	80	100	40	60	100
PAROC ROS 30/ROS 30g	0		0,45	0,36	0,25		0,45	0,36			0,36
	100	0,29	0,23	0,20	0,18		0,23	0,20	0,18	0,25	0,22
	120	0,25	0,21	0,18	0,16		0,21	0,18	0,16	0,22	0,20
	130	0,23	0,20	0,17	0,16		0,20	0,17	0,16	0,21	0,19
	150	0,20	0,18	0,16	0,14		0,18	0,16	0,14	0,19	0,17
	180	0,17	0,15	0,14	0,13		0,15	0,14	0,13	0,16	0,15
PAROC ROS 40/ROS 40g	100		0,24	0,20	0,18		0,24	0,20	0,18	0,25	0,22
	120		0,21	0,18	0,17		0,21	0,18	0,17	0,22	0,20
	130		0,20	0,17	0,16		0,20	0,17	0,16	0,21	0,19
	150		0,18	0,16	0,15		0,18	0,16	0,15	0,19	0,17
	180		0,16	0,14	0,13		0,16	0,14	0,13	0,16	0,15
	200		0,15	0,13	0,12		0,15	0,13	0,12	0,15	0,14

Układ dachowy spełniający wymagania WT 2014 dla dachu w latach 2017 - 2020.

Układ dachowy spełniający wymagania WT 2014 dla dachu od 2021 roku.



DURABLE



REUSABLE



**SOUND
REDUCING**



FIRE PROOF



**MOISTURE
PROOF**



SAFE



**ENERGY
EFFICIENT**

PAROC® to energooszczędne i ogniochronne produkty i rozwiązania izolacyjne z wełny kamiennej przeznaczone dla nowych i remontowanych budynków, systemów HVAC, przemysłu stoczniowego, platform przybrzeżnych, a także dla sektorów akustycznego i przemysłowego. Z naszymi produktami wiąże się 80-letnia historia firmy, specjalistyczna wiedza o produkcji wełny kamiennej oraz wiedza techniczna i innowacje. Nasze produkty wytwarzamy w Finlandii, Szwecji, Polsce, Rosji i na Litwie. Dostarczamy je klientom w rozpoznawalnych opakowaniach w czerwono-białe paski.

Więcej informacji na naszej stronie www.paroc.pl

Technical information contained herein is furnished without charge or obligation and is given and accepted at recipient's sole risk. Because conditions of use may vary and are beyond our control, Paroc makes no representation about, and is not responsible or liable for the accuracy or reliability of data associated with particular uses of any product described herein. Paroc reserves the right to modify this document without prior notice.

Listopad 2022 r.
2147BIP0112022
© Paroc 2022

